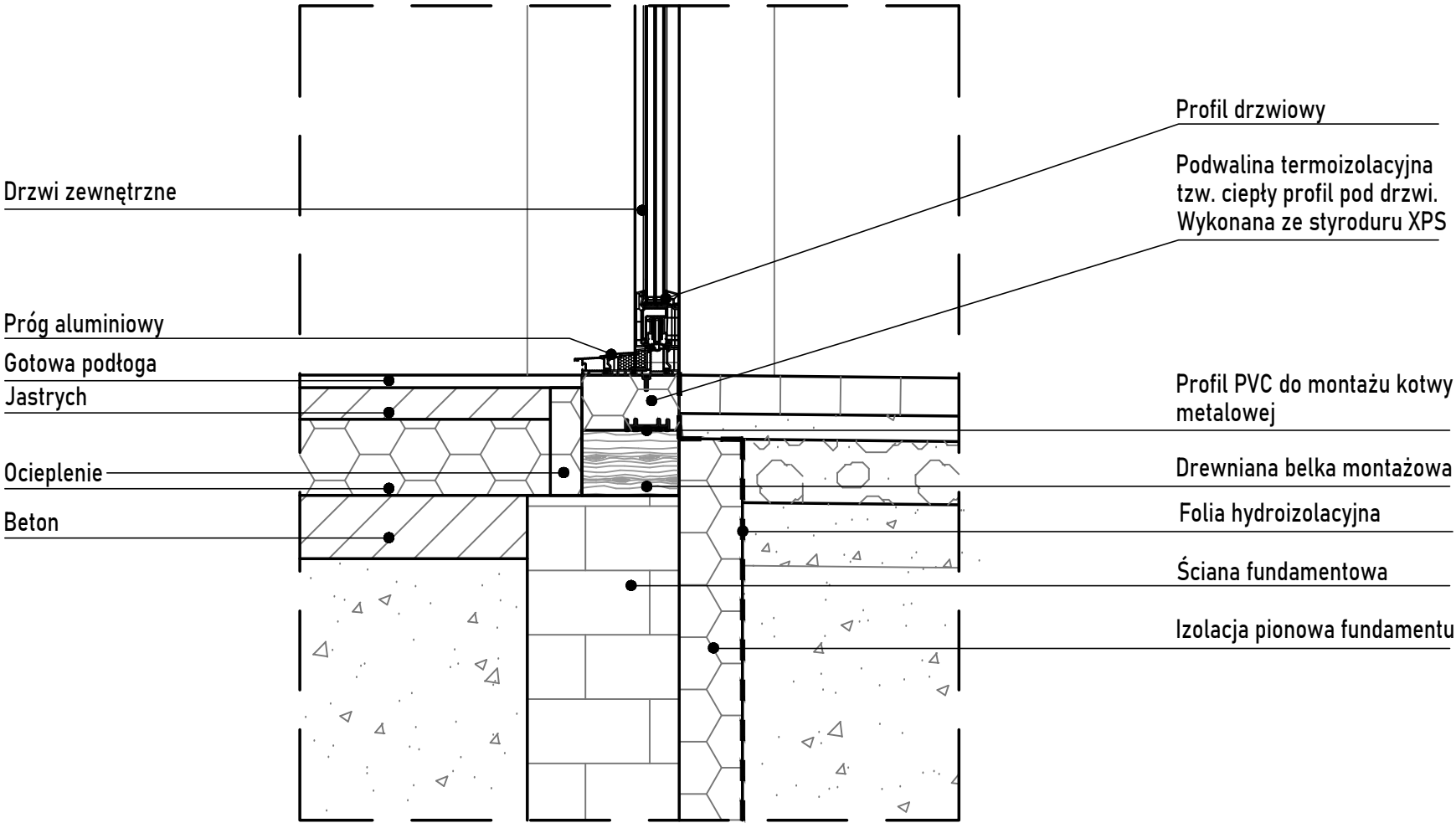
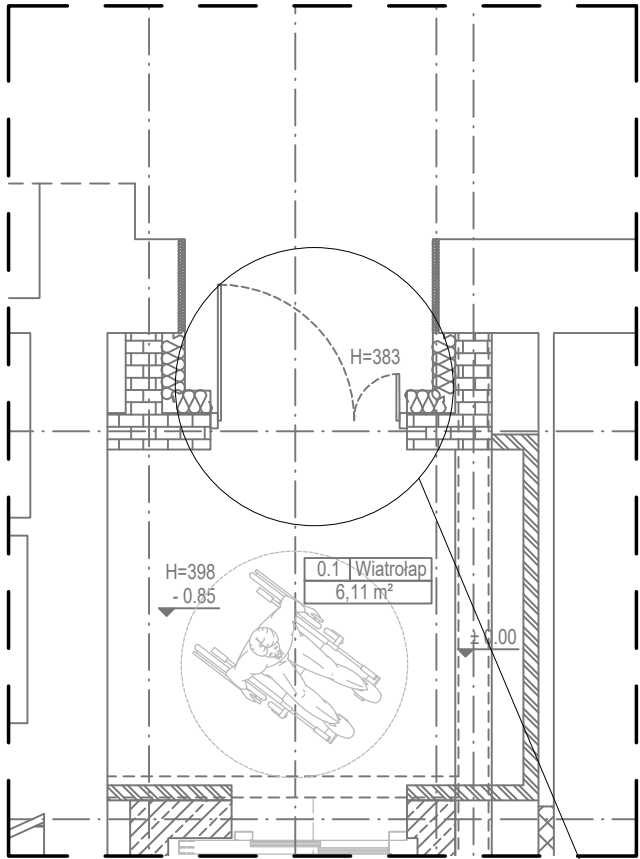


DETAL - PRZEKRÓJ - PODWALINA TERMICZNA
DRZWI WEJŚCIOWYCH

Skala 1:10



UWAGA:
-Blok termicznej osłony podproża powinien mieć długość równą szerokości zewnętrznej drzwi.
-Należy go podpiąć do progu, po czym zainstalować w kanale montażowym na wypoziomowanej i przykręconej do fundamentu belce lub konsoli.
-Folia hydroizolacyjna chroni podproże przed zgubnym wpływem wody. Tak zamontowany próg jest szczelny, nie trzeszczy i nie przemarza.



LOKALIZACJA SZCZEGÓŁU
3-3 NA RZUCIE

Skala 1:50

| | |
|---|-------------------------|
| BUDOWA DŹWIGU OSOBOWEGO DLA OSÓB NIEPEŁNOSPRAWNYCH W BUDYNKU ZESPOŁU SZKÓŁ W WIŚLE | |
| | SKALA 1:10 |
| DETAL PODWALINY TERMICZNEJ | BRANŻA: ARCHITEKTURA |
| DANE INWESTORA: Powiat Cieszyński ul. Bobrecka 29, 43-400 Cieszyn | NR RYSUNKU: D3 |
| ADRES BUDOWY: 43-460 Wiśła, ul. Wł. Reymonta 2 dz. nr 523/13 | CZERWIEC 2025 |
| PROJEKTOWAŁ: mgr inż. arch. Maciej Pindur 149/02 i 646/86 Spec. architektoniczna | PODPIS: |
| SPRAWDZIŁ: mgr inż. arch. Agnieszka Szulc 46/SLOKK/2016/II Spec. architektoniczna | PODPIS: |
| OPRACOWAŁ: inż. tech. Emilia Marcol | PODPIS: |
| Pracownia Projektowa "PIK" S.C. Anna i Maciej Pindurowie 44-240 ŻORY, ul. Szeroka 24 tel. (32)434-42-20 www.pik.pl e-mail:biuro@pik.pl | |